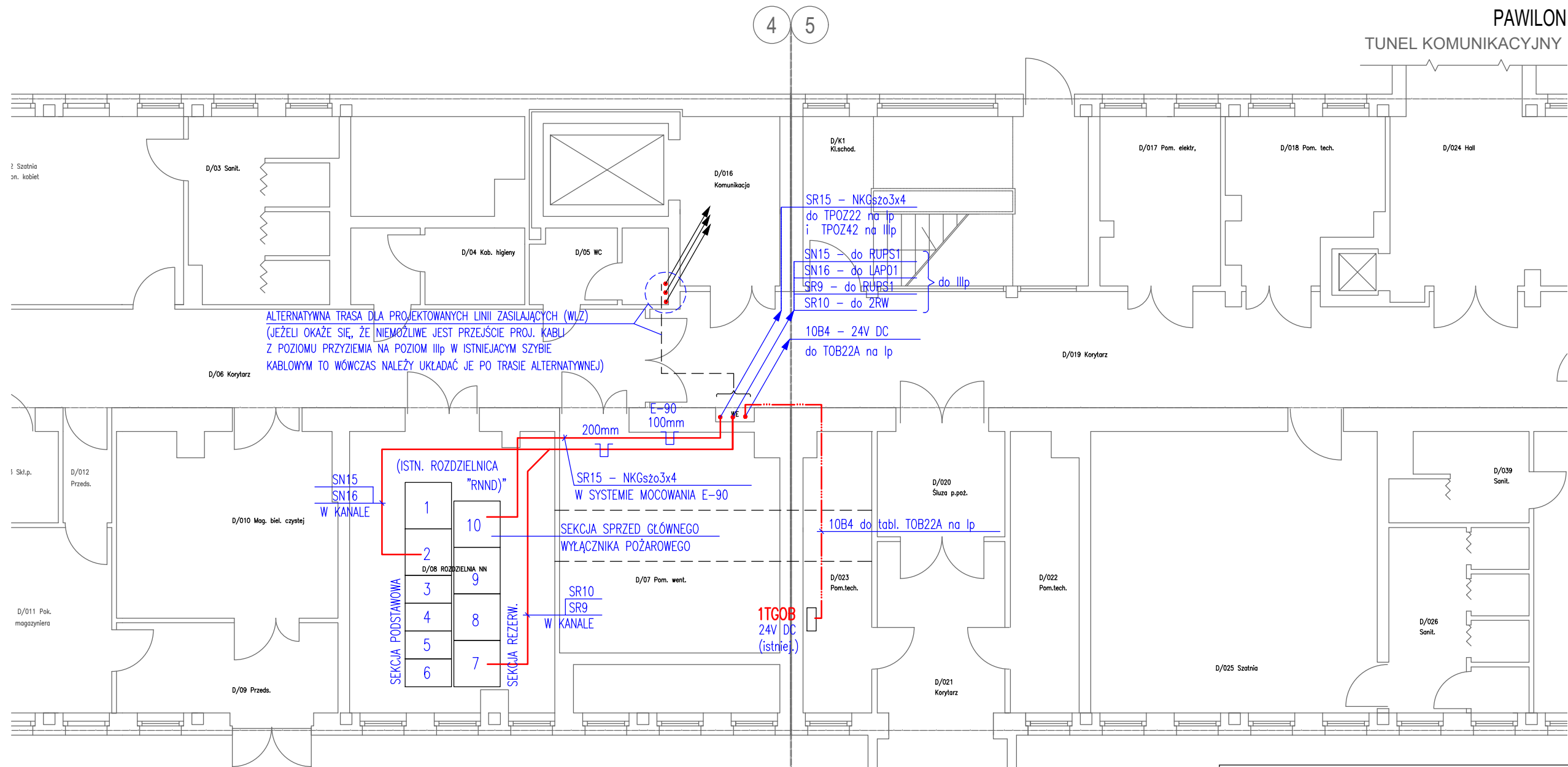
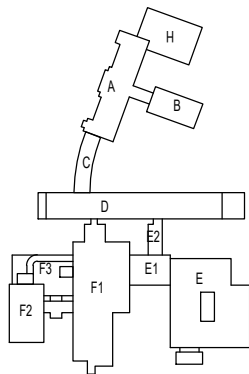


TUNEL KOMUNIKACYJNY



ROZPOWSZECHNIANIE I KOPIOWANIE DOZWOLONE ZA PISEMNĄ ZGODĄ WŁAŚCICIELA PRAW
PRAWA AUTORSKIE ZASTRZEŻONE
WG USTAWY O PRAWIE AUTORSKIM I PRAWACH POKREWNYCH
(Dz.U. Nr 80 poz. 904 z 2000r.)

BIURO PROJEKTÓW SŁUŻBY ZDROWIA **PRO-MEDICUS** SP. Z O.O.



BRANŻA	ELEKTRYCZNA	SYMBOL	303-D1BO-PBWZ-VII-1P	NR RYS.
INWESTOR	WOJEWÓDZKI SZPITAL W TARNOBRZEGU			14
ADRES	39-400 TARNOBRZEG UL. SZPITALNA 1			
NAZWA INWESTYCJI	PRZEBUDOWA I NADBUDOWA POM. PAWILONU D, D1, D2, ADAPTACJA POMIESZCZEŃ W CELU URUCHOMIENIA SAL OPERACYJNYCH			
ADRES INWESTYCJI	39-400 TARNOBRZEG UL. SZPITALNA 1 PAWILON D			
TEMAT	ADAPTACJA POMIESZCZEŃ W CELU URUCHOMIENIA DODATKOWEJ SAL OPERACYJNYCH PROJEKT BUDOWLANO - WYKONAWCZY ZAMIENNY INSTALACJE ELEKTRYCZNE WEWNĘTRZNE			SKALA 1:100
TREŚĆ	RZUT PRZYZIEMIA - INSTALACJE ELEKTRYCZNE			DATA 01.2018
PROJEKTANT	BPP Upr.124/84	OPRACOWAŁ		SPRAWDZIŁ
INŻ.Ł.BEDNARCZYK				INŻ. J. KUBISIAK